



BOREALIS

DESCRIPTION : Mur TEXTURE : Bois

DESSUS DE PALETTE

A



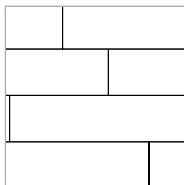
NOTES

* Pour une allure authentique, chaque option de couleur est composée de tons clairs et foncés. La présence d'ingrédients naturels dans la recette de fabrication, tel que le granit, donne place à une variété de tons, de veines et de textures d'une pierre à l'autre.

La tolérance dimensionnelle pour les blocs de soutènement Stonedge fabriqués par démoulage différé (« wet cast ») est : ± 5 mm (3/16") pour la hauteur et ± 13 mm (1/2") pour la longueur et largeur. Lors de l'installation, le niveau entre les blocs adjacents variera (généralement de manière plus importante que pour un bloc en béton sans affaissement « dry cast ») afin d'obtenir une apparence plus réaliste d'un mur en pierre naturelle.

Voir page 96 à 116 pour plus d'informations techniques.

01 | Motif linéaire



Les motifs de pose sont présentés à titre d'exemple seulement. Il est de la responsabilité de l'utilisateur de vérifier la quantité des matériaux nécessaire. Pour un plus grand choix de motifs, visiter notre site Web.

pin cendré

brandy noisette

chêne de sauvignon



Spécifications par palette	Impérial	Métrique
Cubage	32 pi ²	2,97 m ²
Couverture linéaire par palette	64 pi lin.	19,51 m lin.
Poids approximatif	3 042 lbs	1 380 kg
Nombre de rangs	4	
Couverture par rang	8 pi ²	0,74 m ²
Couverture par unité	2 pi ²	0,19 m ²
Couverture linéaire par unité	4 pi lin.	1,22 m lin.

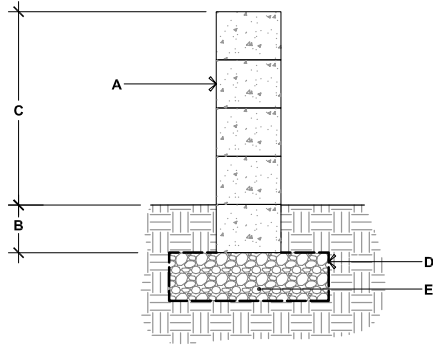


Dimension des unités	pouces	mm	Unités/pal
Hauteur	6	152	16 Unités
Profondeur	8	203	
Longueur	48	1 219	



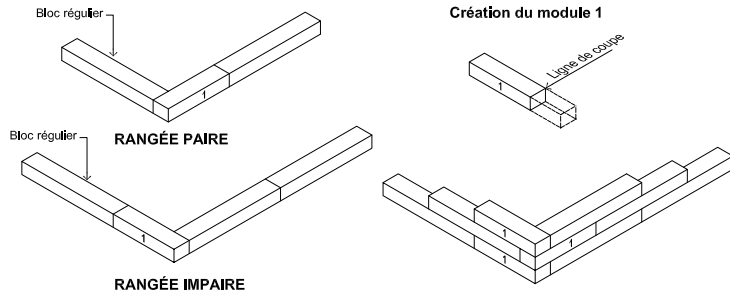
GUIDE D'INSTALLATION

MURS AUTOPORTANTS - BOREALIS



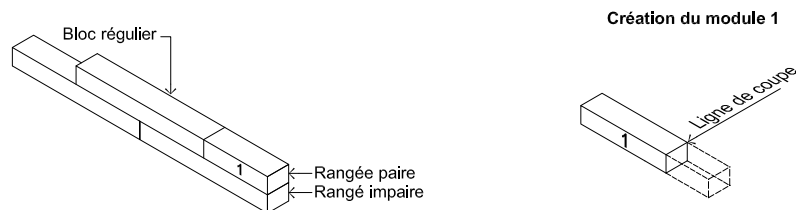
- A. BLOCS DOUBLE FACE BOREALIS
FIXER CHAQUE RANG AVEC UN ADHÉSIF À BÉTON
- B. FICHE (ENFOUISSEMENT), 150 mm (6") MIN.
- C. 612 mm (24") MAX.
- D. GÉOTEXTILE
- E. ASSISE DE NIVELLEMENT GRANULAIRE 0-20 mm (0-3/4")
COMPACTÉE, ÉP.300 mm (12") MIN.

MUR DOUBLE FACE - COIN À 90°



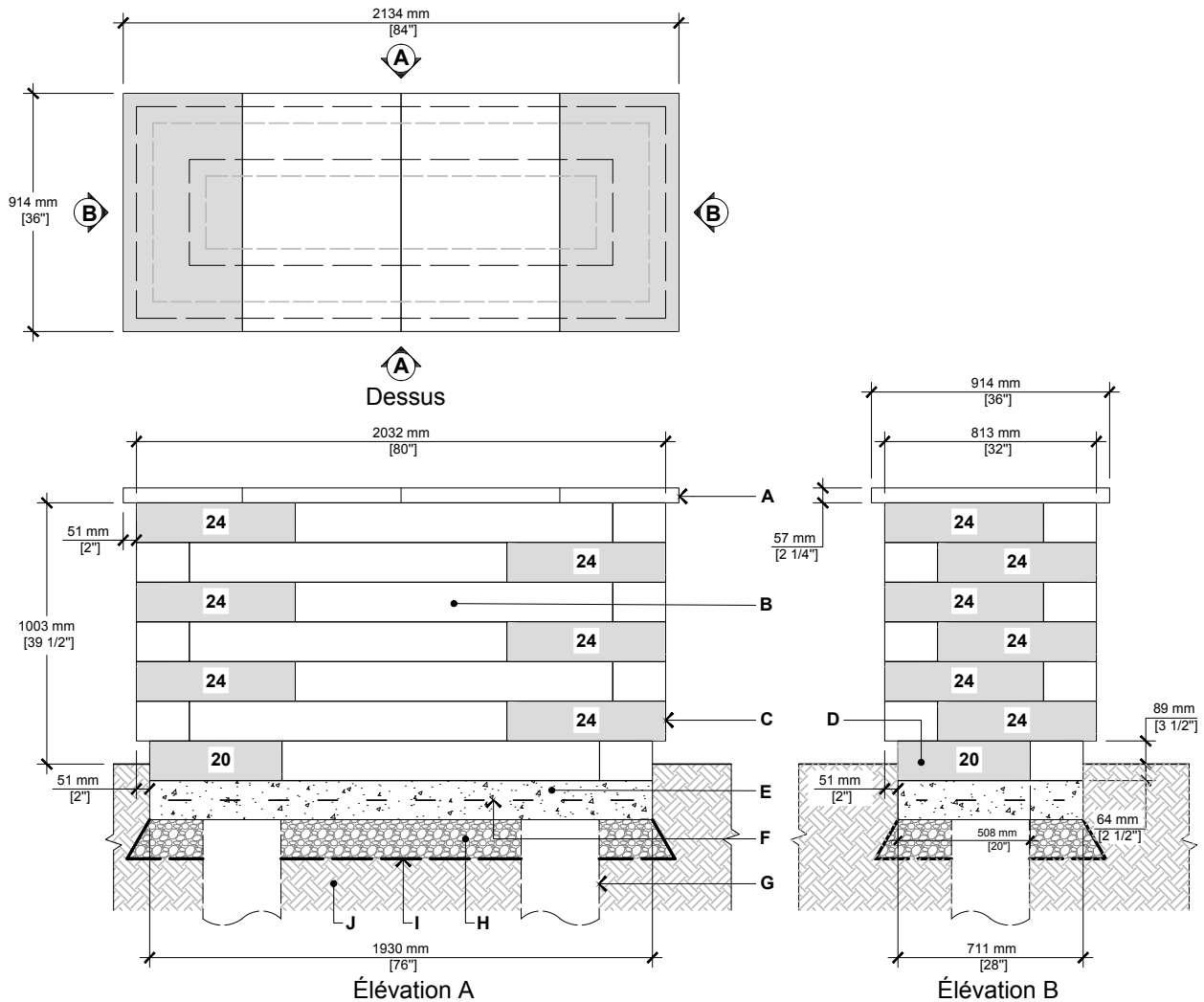
1. Alternez les rangées paires et impaires.
2. Évitez l'alignement vertical des joints d'une rangée à l'autre.
3. Collez tous les modules à chaque rang avec un adhésif à béton.

MUR DOUBLE FACE - FIN D'UN MUR DROIT



GUIDE D'INSTALLATION

ÎLOT BBQ - BOREALIS



- A. COMPTOIR YORK 24" X 36" X 2 1/4" (COUPÉ SUR PLACE)
- B. BLOC-MURET BOREALIS
- C. BLOC-MURET BOREALIS COUPÉ EN DEUX (COUPÉ SUR PLACE)
- D. BLOC-MURET BOREALIS COUPÉ SUR PLACE TEL QUE REQUIS
- E. DALLE DE BÉTON COULÉ SUR PLACE 30 MPA, 125 MM (5") D'ÉPAISSEUR
- F. TREILLIS SOUDÉ 102X102-MW25,8XMW25,8 (4X4-4/4) ET/OU BARRE D'ARMATURE SELON LES CONDITIONS DU SITE
- G. PILIERS DE BÉTON (SONOTUBE) 300 MM (12") DIA., SELON LES CONDITIONS DU SITE
- H. PIERRE NETTE 20 MM (3/4") 150 MM (6") D'ÉPAISSEUR MIN., SELON LES CONDITIONS DU SITE
- I. GÉOTEXTILE
- J. SOL NATUREL OU REMBLAI COMPACTÉ

QUANTITÉ DE MATÉRIAUX REQUIS

- Comptoir York 24" × 36" × 2 1/4": **4**
- Bloc-muret Borealis: **28**

NOTE: Les appareils et services publics peuvent varier pour chaque projet et ils ne sont pas indiqués sur ce dessin. Ce dessin est présenté à titre d'exemple seulement et un excédent ou manque de matériel pourrait en résulter. Il est de la responsabilité de l'utilisateur de vérifier la quantité de matériaux nécessaire. Fixer les blocs à l'aide d'une colle à béton résistante à la chaleur. L'installateur doit s'assurer que l'installation et l'utilisation de l'îlot BBQ sont conformes aux exigences des règlements et des codes locaux. Des piliers de béton s'étendant jusqu'à la profondeur de gel peuvent être nécessaires selon le code local. Vérifiez votre code de construction local avant l'installation.