

# PERMACON

B r i q u e s   e t   p i e r r e s

2 0 2 5



Pierre Lafitt Alto Nuancé Gris Chambord et Nuancé Gris Newport - P 24

*Transition naturelle* entre intérieur et extérieur, où le mélange des matériaux crée un cadre chaleureux.

Couverture: Pierre Lexa Beige Caméo - P 28



# Contenu

## Pierres

- 18 Aria
- 20 Dominion
- 22 Lafitt
- 24 Lafitt Alto
- 26 Lamina
- 28 Lexa
- 30 Maestro
- 32 Mondrian
- 34 Vika *Nouveau*

16

## Briques

- 38 Cardin
- 40 Cinco Plus
- 41 Pierre Cinco Plus
- 42 Melville Norman
- 44 Melville Slik

36

## Divers

- 46 Accessoires
- 50 Garantie
- 48 Outils

46



*Charme* rustique des pierres Lafitt Oasis et de leurs joints de mortier pleins pour une authenticité inégalée. La façade s'agence parfaitement aux dalles Melville 60 Beige Ambré de l'entrée.



**Pierre Lafitt**  
Oasis avec des joints de mortier plein - 22



Une façade qui apporte à votre  
espace de vie *un cachet unique*





*Design* unique sublimé par la pierre Lafitt Beige Margaux et les insertions Noir Rockland pour une intégration parfaite dans la nature.

Transformez vos grands espaces  
*en lieux d'exception*





Le charme d'un design  
*au style farmhouse*





*Design harmonieux:* la dalle Rosebel Beige Margaux et la pierre Lafitt de la même couleur se complètent pour sublimer votre extérieur.

*Style* moderne épuré : l'équilibre subtil d'une façade en pierres Lafitt et une entrée en pavés Méga Melville.





Pierre Lafitt Nuancé Gris Chambord - 22



# Des décennies de *savoir-faire et d'innovation*

## Un vaste réseau

Oldcastle APG, maison mère de Permacon, compte plus de 200 établissements en Amérique du Nord. Leader de l'industrie, il est le plus grand fabricant de produits de construction architecturaux du pays.

## Production locale

Grâce à ses 9 usines réparties au Québec et en Ontario, Permacon assure une accessibilité optimale à ses produits. Cette proximité permet d'offrir un service personnalisé et des produits de béton locaux adaptés aux besoins spécifiques des clients.

## Innovation permanente

Depuis plus de 70 ans, Permacon adopte une démarche d'innovation durable. Sa stratégie de circularité permet de réutiliser les surplus et de fabriquer des produits novateurs écoresponsables.



Des textures et finis pour  
*tous les styles*

Créez l'espace extérieur à votre goût avec nos produits de maçonnerie offerts en plusieurs textures, finis et couleurs.



Explorez nos collections à surface lisse et à surface texturée.







# Pierres

- 18 Aria
- 20 Dominion
- 22 Lafitt
- 24 Lafitt Alto
- 26 Lamina
- 28 Lexa
- 30 Maestro
- 32 Mondrian
- 34 Vika *Nouveau*

# Pierre Aria



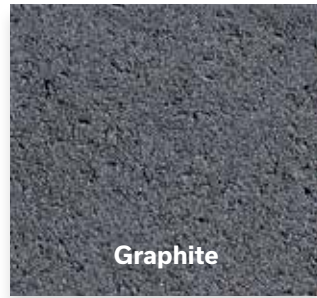
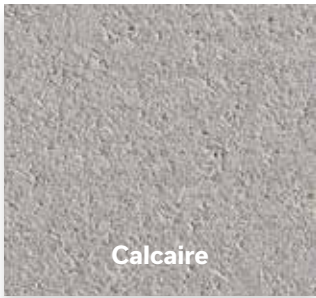
- Module A** 90 x 60 mm x var. | 3 1/2 x 2 3/8 po x var.
- Module B** 90 x 102 mm x var. | 3 1/2 x 4 po x var.
- Module C\*** 90 x 172 mm x var. | 3 1/2 x 6 3/4 po x var.

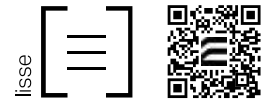
Les modules A, B et C sont emballés ensemble et disponibles pour toutes les couleurs.

\* Le module C est également emballé séparément et disponible pour les couleurs Blizzard, Héron et Noir Rockland.



# Pierre Dominion





- Module A** 90 x 190 x 390 mm | 3 1/2 x 7 1/2 x 15 3/8 po (emballé séparément)
- Module B** 90 x 190 x 590 mm | 3 1/2 x 7 1/2 x 23 1/4 po (emballé séparément)
- Module C** 90 x 290 x 590 mm | 3 1/2 x 11 7/16 x 23 1/4 po (emballé séparément)

Les couleurs Milano et Graphite sont disponibles pour les modules B et C seulement.



# Pierre Lafitt

---



Nuancé  
Gris Chambord



- Module A** 90 x 102 mm x var. | 3 1/2 x 4 po x var.
- Module B** 90 x 178 mm x var. | 3 1/2 x 7 po x var.
- Module C\*** 90 x 292 mm x var. | 3 1/2 x 11 1/2 po x var.

\* Emballé séparément

# Pierre Lafitt Alto

---



Nuancé Gris Newport avec  
insertions Noir Rockland



- Module A** 90 x 102 mm x var. | 3 1/2 x 4 po x var.
- Module B** 90 x 178 mm x var. | 3 1/2 x 7 po x var.
- Module C\*** 90 x 292 mm x var. | 3 1/2 x 11 1/2 po x var.

\* Emballé séparément

# Pierre Lamina



**Module**

90 x 95 mm x var.

3 1/2 x 3 3/4 po x var.





# Pierre Lexa



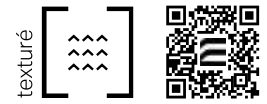
Beige Caméo



Gris Alpin



Beige  
Caméo



- Module A** 90 x 76 mm x var. | 3 1/2 x 3 po x var.
- Module B** 90 x 114 mm x var. | 3 1/2 x 4 1/2 po x var.
- Module C\*** 90 x 198 mm x var. | 3 1/2 x 7 13/16 po x var.

\* Emballé séparément

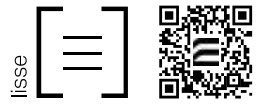


# Pierre Maestro

---



Beige  
Caméo



**Module**  
90 x 90 x 890 mm  
3 1/2 x 3 1/2 x 35 po

# Pierre Mondrian

---



Nuancé  
Gris Scandina



- Module A** 90 x 60 mm x var. | 3 1/2 x 2 3/8 po x var.
- Module B** 90 x 102 mm x var. | 3 1/2 x 4 po x var.
- Module C** 90 x 172 mm x var. | 3 1/2 x 6 3/4 po x var.

Pierre Vika *Nouveau*



Oasis



**Module A**

90 x 56,5 mm x var.

3 1/2 x 2 1/4 po x var.

**Module B**

90 x 123 mm x var.

3 1/2 x 4 7/8 po x var.

**Module C**

90 x 190 mm x var.

3 1/2 x 7 1/2 po x var.



**Brique Melville Slik** Nuancé Gris Newport - P 44  
**Pierre Aria Héron** - P 18



# Briques

38 Cardin

40 Cinco Plus

41 Pierre Cinco Plus

42 Melville Norman

44 Melville Slik

# Brique Cardin





**Module**  
90 x 79 x 257 mm  
3 1/2 x 3 1/8 x 10 1/8 po



# Brique Cinco Plus



Nuancé Beige Margaux



Nuancé Gris Lennox



Nuancé Gris Scandina



Nuancé Gris Chambord



Nuancé Gris et Noir



Nuancé Gris Newport



Noir Rockland

## Module

90 x 92 mm x var.

3 1/2 x 3 5/8 po x var.



Nuancé  
Gris Newport

# Pierre Cinco Plus



**Module**  
90 x 196 mm x var.  
3 1/2 x 7 23/32 po x var.



# Brique Melville Norman

---





Gris Alpin



Gris Sterling



Noir Rockland

**Module**

90 x 57 x 290 mm

3 1/2 x 2 1/4 x 11 7/16 po

# Brique Melville Slik

---



Nuancé  
Gris Scandina



**Module** 90 x 79 x 257 mm | 3 1/2 x 3 1/8 x 10 1/8 po

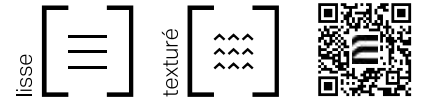


# Accessoires

- 47 Appui de fenêtre réversible et jambage Dominion
- 47 Appuis de fenêtre Cardiff

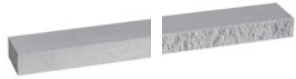
Appui de fenêtre Cardiff - Ciselé Blanc Cassé - P 47  
Pierre Mondrian Nuancé Gris Scandina - P 32

# Appui de fenêtre réversible et jambage Dominion



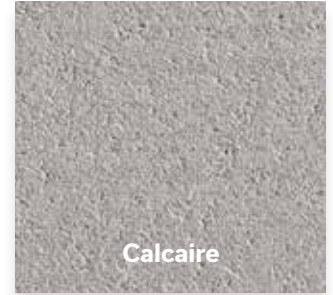
## Appui de fenêtre Dominion réversible

145 x 75 x 914 mm | 5 11/16 x 3 x 36 po

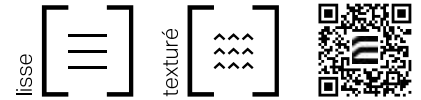


## Jambage Dominion

89 x 254 x 610 mm | 3 1/2 x 10 x 24 po



# Appui de fenêtre Cardiff



## Appui de fenêtre Cardiff - Lisse

150 x 79 x 948 mm | 5 7/8 x 3 1/8 x 37 3/8 po



## Appui de fenêtre Cardiff - Cisé

150 x 79 x 948 mm | 5 7/8 x 3 1/8 x 37 3/8 po





## Réalisez des projets de maçonnerie qui surpassent vos attentes !



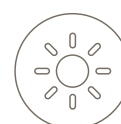
### Investissement durable

- › Investissement à long terme
- › Économies d'énergie
- › Augmentation de la valeur immobilière



### Styles tendance

- › Personnalisation sans limite
- › Textures et styles multiples
- › Palette de couleurs variée



### Confort optimal

- › Confort thermique
- › Résistance aux intempéries
- › Isolation acoustique



### Entretien facile

- › Entretien occasionnel et rapide
- › Pas de décoloration
- › Pas de décomposition

Les produits de  
maçonnerie Permacon  
quand la durabilité  
rencontre l'esthétique



### Visualisation

Imaginez votre projet grâce à l'outil  
de visualisation sur [permacon.ca](https://permacon.ca)



# Une expérience unique pour les professionnels



## Échantillons gratuits

Commandez des échantillons de nos produits pour les évaluer directement sur place, garantissant que vous choisissiez le bon matériau pour votre projet.



## Ressources visuelles

Explorez nos répertoires en ligne des hachures et textures de maçonnerie, facilitant la création de designs visuellement riches et détaillés.

Découvrez nos **outils et ressources**, profitez de nos formations spécialisées, etc. Transformez simplement vos idées en réalité avec Permacon!



Zone Pro



## Outils de pointe

Accédez à des outils professionnels, tels que BIM, Autocad et Sketchup pour simplifier votre processus de conception et de planification.

# Garantie 50 ans

## Produits maçonnerie



La garantie 50 ans de Permacon s'applique aux produits d'aménagement paysager et de maçonnerie incluant Suretouch, destinés à un usage résidentiel<sup>1</sup>. Cet énoncé de garantie affirme que les produits fabriqués par Permacon sont conformes aux exigences des normes CSA (Canadian Standard Association) et ASTM (American Society for Testing and Materials).

*Pour plus de détails sur une application commerciale, veuillez consulter notre garantie institutionnelle, commerciale et industrielle.*

Permacon garantit qu'à la date de livraison, les produits de béton ne présentent aucun défaut de fabrication. À la condition expresse que soient respectées les conditions énoncées ci-après, Permacon garantit l'intégrité structurale du béton de ses produits d'aménagement paysager et de maçonnerie pour une durée de 50 ans, à partir de la date d'achat du produit. La garantie s'applique pour un usage normal non abusif de l'ouvrage. Afin de préserver l'apparence initiale de vos produits, nous vous recommandons de consulter notre *Guide d'entretien d'aménagement* disponible sur notre site Web.

**DANS TOUS LES CAS DÉTAILLÉS CI-DESSOUS, LA GARANTIE SE LIMITE À LA VALEUR MARCHANDE DES PRODUITS.**

### Comment soumettre une réclamation ?



[permacon.ca/fr/garantie/](https://permacon.ca/fr/garantie/)



Une preuve d'achat est nécessaire pour soumettre une réclamation. Aucune réclamation ne sera acceptée sans preuve d'achat.<sup>2</sup>

Toute réclamation doit être signalée au maximum dans les 15 jours après la constatation du produit défectueux. Pour faire valider une réclamation, un représentant Permacon viendra inspecter les produits défectueux, afin de confirmer ou non la recevabilité de la réclamation. Ainsi, il sera requis de fournir au représentant Permacon les accès nécessaires pour qu'il puisse inspecter et prendre les photos des produits concernés. Cette garantie constitue l'unique garantie offerte. Permacon améliorant et modifiant continuellement ses produits, peut modifier et cesser d'offrir des produits à tout moment, et pourra donc procéder au remplacement des produits couverts par la garantie par des produits de qualité similaire ou procéder à un dédommagement, si les produits sous garantie ne sont plus fabriqués ou s'ils ne sont plus commercialisés au moment de l'application de la garantie.

Advenant le fait où un produit est jugé non conforme par Permacon ou un représentant autorisé de l'entreprise, et afin de pouvoir procéder au dédommagement, Permacon prendra en compte le nombre de mois durant lesquels les produits d'aménagement paysager ou de maçonnerie auront été en

la possession du propriétaire ou de son entrepreneur, et ce, jusqu'à la date de la réclamation, et calculera au prorata le montant du paiement ou du remplacement à réaliser en conséquence.

Par exemple, si l'acheteur fait une réclamation au titre de la garantie dans le dernier mois de la 10<sup>e</sup> année de la garantie (c'est-à-dire le 120<sup>e</sup> mois), le fabricant, à sa seule discrétion, devra soit :

- Remplacer le produit défectueux s'il est encore disponible (seul le produit défectueux sera remplacé);
- Remettre 480/600 du prix payé pour les produits au propriétaire. Aucun coût de main-d'œuvre, de transport ni autre dédommagement ne sera couvert par Permacon.

### Transférabilité

La garantie est transférable. Il sera néanmoins nécessaire de présenter la preuve d'enregistrement de garantie dans l'éventualité où une réclamation sera déposée. La période au prorata sera basée sur la durée de garantie de 50 ans restant disponible en tant que cessionnaire, si l'acheteur transfère la garantie à un propriétaire subséquent, comme décrit ci-dessus.

<sup>1</sup> Les endroits suivants se définissent comme étant résidentiels : logement familial de cinq unités ou moins, maison unifamiliale, maison-jardin ou en rangée.

<sup>2</sup> Les documents suivants sont considérés comme étant une preuve d'achat valide : facture provenant directement d'un distributeur autorisé Permacon ou facture d'un entrepreneur paysagiste, entrepreneur général, maçon ou constructeur de maisons.

## Exclusions

Un produit d'aménagement paysager ou de maçonnerie installé sur plus de **100 pieds carrés** confirme l'acceptation du produit reçu sur le chantier et aucune réclamation liée à la couleur, au format ou à la texture du produit, ne pourra être émise à Permacon.

Cette garantie exclut tous les produits non fournis par Permacon, ainsi que tous les défauts, défaillances ou dommages pouvant être la conséquence des actions énumérées ci-dessous :

- Le contact avec des produits chimiques ou des produits nettoyants;
- Les dommages causés par les laveuses à pression;
- La mauvaise installation ou autre activité de construction ne respectant pas les normes d'installation mises en vigueur par ICPI, NCMA ou IMQ, le Code national du bâtiment ou les moyens d'installation et conseils de pose recommandés par Permacon. Les guides d'installation établis par Permacon représentent certaines situations d'installation et ne sont donc pas exhaustifs. Il est donc fortement recommandé de consulter un professionnel qualifié, afin d'assurer la bonne installation des produits Permacon sur un chantier spécifique;
- Conception ou construction défectueuse entraînant l'affaissement, le mouvement ou la défaillance;
- Bris provenant d'un choc, d'un impact ou d'une charge excessive lors de la manutention, de l'utilisation ou du transport des produits;
- Catastrophe naturelle ou autre élément incontrôlable;
- Bris et dommages causés aux produits par le mouvement du sol ou le mouvement d'un édifice, par la mauvaise utilisation d'équipement de construction, ainsi que les équipements de compactage et de déneigement. La garantie ne couvre pas les détériorations des surfaces qui pourraient être causées par l'usage abusif de chlorure de sodium (NaCl) dans le but de déglacer les surfaces de pavés, les dalles ou les marches;
- L'utilisation de chlorure de sodium (NaCl) sur les produits ci-dessous :
  - Marche Valentia;
  - Valentia Block;
- Les produits Be.OnStone, Mirage et Techniseal revendus par Permacon.

## Installation

Lors d'une installation de produits de maçonnerie, il est impératif de nettoyer l'ouvrage afin d'enlever les résidus et contaminants laissés sur la pierre ou la brique. Permacon décline toute responsabilité concernant les taches et les changements de couleur causés par les résidus d'installation ou les conséquences du nettoyage desdits résidus.

## Couleur

**La présence d'ingrédients naturels utilisés dans le processus de fabrication varie d'un produit à l'autre. Ainsi, le produit reçu sur le chantier ne sera donc pas strictement identique aux produits présentés dans nos présentations commerciales (catalogues, échantillons, étalages). Toute différence de couleur entre les représentations ne pourra être couverte par la garantie.**

Les produits présentés dans nos présentoirs d'aménagement, sur les panneaux de maçonnerie chez les distributeurs de Permacon, ainsi que sur les photos des produits illustrant nos brochures d'aménagement paysager et de maçonnerie, ne constituent pas une représentation exacte des produits qui seront livrés sur le chantier. Permacon offre de multiples produits avec des couleurs nuancées afin de reproduire l'apparence de la pierre naturelle. Il est donc fortement recommandé de visualiser plusieurs produits directement chez le distributeur autorisé Permacon, afin de bien voir l'ensemble des couleurs disponibles.

**L'acheteur est tenu d'approuver les produits livrés (et leur couleur) sur le chantier avant l'installation afin de confirmer sa satisfaction. Il est de plus recommandé de mélanger les produits des différentes palettes reçues sur le chantier. Les différences de nuances de couleurs restant un phénomène naturel, Permacon ne garantit pas l'uniformité des couleurs entre les différentes palettes d'un même chantier. L'installation du produit constitue son acceptation.**

## Film polymérique

Un film blanchâtre polymérique peut se retrouver à la surface des produits de Permacon. Ceci résulte d'une utilisation inadéquate de sable polymérique. Un mauvais nettoyage des dalles et pavés, avant l'application de l'eau sur la surface, peut engendrer ce film blanchâtre polymérique, qui n'a aucune incidence sur l'intégrité structurale du produit. Permacon ne pourra donc être tenue responsable de ce phénomène, qui n'est donc pas applicable à la garantie.

## Efflorescence

Des traces blanches, à la surface du produit, sont le résultat d'une efflorescence, un phénomène naturel, plus visible sur les produits foncés. Celle-ci n'a aucune incidence sur les qualités techniques intrinsèques ni sur l'intégrité structurale des produits de Permacon. L'apparition éventuelle d'efflorescence ne peut en aucun cas faire l'objet d'une garantie de la part de Permacon. Dans la majorité des cas, l'efflorescence disparaît d'elle-même avec le temps.

Depuis 1952, tous les produits  
Permacon sont fabriqués avec  
passion et fierté au Canada.



permacon.ca  
1 888 PERMACON

**PERMACON**  
UNE SOCIÉTÉ CRH